



POWER RING

Power Ring

Lieferumfang

Power Ring | Kabel USB-C auf USB-A 60 cm | 4 Ersatzklebestreifen | Bedienungsanleitung

Produktübersicht

Vielen Dank, dass Sie sich für den drahtlosen Power Ring von Einova entschieden haben. Der Power Ring ist eine drahtlose Powerbank, mit der Sie Ihr Smartphone unterwegs ohne Kabel aufladen können. Er funktioniert mit allen Qi-fähigen Telefonen. Bitte lesen Sie die Bedienungsanleitung, bevor Sie das Produkt verwenden.

Verwendung

1. Drahtlose Powerbank

Laden Sie Ihr Smartphone unterwegs drahtlos auf und profitieren Sie von einer verlängerten Akkulaufzeit von mehr als drei Stunden.

2. Pass-through-Ladefunktion

Laden Sie Ihre Powerbank mit dem mitgelieferten USB-C-Kabel auf. Dank Pass-through-Ladefunktion können Sie Ihr Telefon währenddessen weiter drahtlos aufladen.

3. Schnelle Installation

Kleben Sie die Powerbank mit den Klebestreifen einfach auf das Telefon, um das drahtlose Laden zu starten.

4. Den drahtlosen Power Ring entfernen

Den drahtlosen Power Ring entfernen Sie von Ihrem Telefon, indem Sie ihn vorsichtig von der Oberfläche des Smartphones abziehen. Verwenden Sie bei Bedarf einen flachen, steifen Gegenstand wie eine Kreditkarte. Reinigen Sie die Oberfläche, um Klebereste zu entfernen.

Empfohlenes Zubehör: Qi-kompatible Smartphone-Hülle

Für maximale Flexibilität empfehlen wir, den drahtlosen Power Ring an einer Qi-kompatiblen, abnehmbaren Smartphone-Hülle statt direkt an der Rückseite Ihres Geräts anzubringen. So können Sie die täglich im Gebrauch befindliche Hülle Ihres Geräts einfach gegen die Hülle mit dem bereits montierten drahtlosen Power Ring austauschen, ohne dass Klebstoffreste abgelöst und entfernt werden müssen.

Instruktionen

Sehen Sie sich vor der Installation des Produkts das Installationsvideo an:

www.einova.com/store/product/wireless-power-popper-ring/

- Schalten Sie den Power Ring durch Drücken der Netztaсте ein, ohne die Schutzfolie von den Klebestreifen zu entfernen. Richten Sie den drahtlosen Power Ring an der Empfangsspule für das drahtlose Laden aus, die sich auf der Rückseite Ihres Smartphones befindet. Falls gewünscht, können Sie dies mit der empfohlenen Qi-kompatiblen Hülle tun, die bereits an Ihrem Telefon angebracht ist. Die korrekte Ausrichtung ist erreicht, wenn Ihr Telefon mit dem Laden beginnt.
- Ziehen Sie die Schutzfolie von den Klebestreifen ab und drücken Sie den Power Ring fest an die vorgesehene Stelle auf Ihrem Smartphone oder Ihrer Smartphone-Hülle.
- Drücken Sie die Netztaсте, um den Power Ring ein- und auszuschalten. Ihr Telefon beginnt automatisch mit dem drahtlosen Laden, sobald der Power Ring eingeschaltet ist.

Ihren Power Ring aufladen

Um Ihren Power Ring zu laden, verbinden Sie das mitgelieferte USB-C-Kabel mit dem Netzteil und dann mit der Powerbank.

Ungefähre Dauer eines vollständigen Aufladens: bei Verwendung eines Standard-USB-A-Netzteils (5V 1A): 30 Minuten

Technische Daten

POWER RING Maße: 10 x 6,2 x 1,1 cm | USB-C Eingang: 5V 1A | Drahtloser Ausgang: 5W | Akkukapazität: 1.500 mAh | Ausführung: Soft-Touch, wasserfester Canvas, verchromter Rahmen. 4 ERSATZKLEBESTREIFEN. KABEL USB-C auf USB-A 60 cm.

LED-Anzeige

Drücken Sie kurz auf die Netztaсте, um den drahtlosen Power Ring ein- und auszuschalten.

Wenn der Power Ring eingeschaltet ist, zeigen die blauen LEDs die verbleibende Energie an.

- Eine blaue LED: Akku ist zu 30 % geladen.
- Zwei blaue LEDs: Akku ist zu 60 % geladen.
- Drei blaue LEDs: Akku ist voll geladen.

Die grüne LED zeigt an, dass der drahtlose Power Ring gerade ein Smartphone lädt.

Fehlerbehebung

Wenn das Produkt nicht ordnungsgemäß funktioniert, lesen Sie bitte zuerst den unten stehenden Leitfaden zur

Fehlerbehebung. Wenn ein Normalzustand bei Ihnen nicht gegeben ist, versuchen Sie bitte, das Problem zu lösen, oder rufen Sie den Kundendienst unter 0 800 00081 62 Mo-Fr 9:00-17:00 (CET).

Eine vollständige Anleitung zur Fehlerbehebung finden Sie auf unserer Website:
www.einova.com/support/troubleshooting

Wurde der Power Ring fallengelassen oder beschädigt? (Normalzustand: Nein)

Versuchen Sie, das Smartphone direkt mit dem Netzteil und Ihrem Kabel zu laden. Funktioniert es? (Normalzustand: Ja)

Ist Ihr Smartphone offiziell kompatibel mit drahtlosem Qi-Laden oder mit einem funktionierenden Qi-Empfänger ausgerüstet? (Normalzustand: Ja)

Ist das Smartphone korrekt auf die Spulenposition des Power Ring ausgerichtet, wie in der Bedienungsanleitung angegeben? (Normalzustand: Ja)

Befindet sich Metall zwischen Ihrem Smartphone und dem Ladegerät? (Normalzustand: Nein)

Ist der Power Ring eingeschaltet? (Normalzustand: Ja)

Ist der Power Ring ausreichend geladen? (Normalzustand: Ja)

Funktioniert die Steckdose? (Normalzustand: Ja)

Wurde das Kabel richtig an Netzteil und Power Ring angeschlossen? (Normalzustand: Ja)

Wenn Sie die Powerbank an das Smartphone-Gehäuse geklebt haben: Ist das Gehäuse dünn genug, um ein drahtloses Aufladen zu ermöglichen? (Normalzustand: Ja)

Sicherheitshinweise

Bitte lesen Sie diese Sicherheitshinweise sorgfältig durch, bevor Sie das Produkt verwenden, um Verletzungen an sich selbst oder anderen und Schäden an Ihrem Gerät zu vermeiden.

Bitte bewahren Sie diese Bedienungsanleitung zum späteren Nachschlagen auf.

Beschädigen Sie das Ladekabel nicht. Andernfalls kann es zu einem elektrischen Schlag oder Brand kommen.

Halten Sie das Produkt von heißen Oberflächen und scharfen Ecken fern.

Tragen oder ziehen Sie das Gerät nicht am Kabel.

Verwenden Sie das Produkt nicht, wenn eine oder mehrere seiner Komponenten beschädigt oder fehlerhaft sind.

Das Produkt enthält elektronische Teile. Halten Sie das Gerät trocken. Feuchtigkeit und Flüssigkeiten können die elektronischen Schaltkreise des Geräts beschädigen und einen elektrischen Schlag und Brand verursachen. Behandeln Sie das Gerät mit Vorsicht.

Behandeln Sie das Ladegerät mit Vorsicht. Lassen Sie Ihr Gerät nicht fallen. Es könnte beschädigt werden oder eine Fehlfunktion haben.

Zerlegen, modifizieren oder reparieren Sie Ihr Ladegerät nicht. Jede Änderung oder Modifikation Ihres Geräts kann zum Erlöschen der Herstellergarantie führen. Wenn Ihr Gerät gewartet werden muss, wenden Sie sich an den Hersteller.

Verändern Sie das Produkt in keiner Weise. Jede Modifikation kann das Verletzungsrisiko erhöhen.

Nicht auf das Gerät beißen oder daran saugen. Dies kann das Gerät beschädigen oder zu einer Explosion oder einem Feuer führen.

Kinder können an Kleinteilen ersticken. Wenn Kinder das Gerät benutzen, stellen Sie sicher, dass sie es korrekt verwenden. Warnung: Erstickungsgefahr. Außerhalb der Reichweite von Kindern aufbewahren.

Wenn Sie merkwürdige Gerüche oder Rauch aus Ihrem Gerät wahrnehmen, hören Sie sofort auf, es zu benutzen. Wenn Sie das Gerät weiter benutzen, kann es zu einem Brand oder einer Explosion kommen.

Falls eine Zelle ausläuft, lassen Sie die Flüssigkeit nicht mit der Haut oder den Augen in Berührung kommen. Wenn es zu einem Kontakt gekommen ist, waschen Sie den betroffenen Bereich mit Wasser ab und suchen Sie einen Arzt auf.

Benutzen Sie das Gerät nur für den vorgesehenen Verwendungszweck. Sonst könnte das Gerät Fehlfunktionen aufweisen oder einen elektrischen Schlag oder Brand verursachen.

Laden Sie einen Akku nicht über einen längeren Zeitraum auf, wenn er nicht verwendet wird.

Werfen Sie das Gerät niemals ins Feuer.

Vermeiden Sie es, Ihr Gerät sehr kalten oder sehr heißen Temperaturen auszusetzen. Extreme Temperaturen können das Ladegerät beschädigen und die Lebensdauer des Geräts verkürzen.

Entsorgen Sie das Gerät nicht im Hausmüll. Das Produkt muss recycelt und verantwortungsbewusst entsorgt werden.

Eingeschränkte Garantie

Besuchen Sie die Seite unserer Website für Ihre Produktgarantie: www.einova.com/support/download-area
Dieses Produkt ist nur zur Verwendung mit geeigneten Geräten bestimmt. Bitte lesen Sie die Beschreibung Ihres Geräts, um festzustellen, ob dieses Produkt mit Ihrem speziellen Gerät kompatibel ist. Der Hersteller übernimmt keine Verantwortung für Schäden, die Ihnen oder Dritten durch die beabsichtigte oder unbeabsichtigte Verwendung oder den Missbrauch dieses Produkts entstehen können. Sie stimmen zu, den Hersteller von allen daraus resultierenden Verletzungen oder Schäden freizustellen, wenn das Produkt mit einem nicht dafür vorgesehenen Gerät verwendet wird. Produktnamen, Logos, Marken und andere Marken, auf die bei diesem Produkt Bezug genommen wird, sind Eigentum der jeweiligen Markeninhaber. Diese Markeninhaber sind nicht mit unserem Unternehmen, unseren Produkten oder unserer Website verbunden. Sie sponsern oder unterstützen unsere Produkte nicht.



Schnelle Installation

Bevor Sie die Powerbank an Ihrem Smartphone anbringen, nehmen Sie sich bitte einen Moment Zeit, um sie für optimales drahtloses Laden korrekt zu positionieren. [1]

Bitte gehen Sie wie folgt vor:

Entfernen Sie die Schutzfolie noch nicht von den Klebestreifen. [2]

Drücken Sie die Netztaaste, um die Powerbank einzuschalten. [3]

Richten Sie die Powerbank an der Empfangsspule für das drahtlose Laden aus, die sich auf der Rückseite Ihres Smartphones befindet. Falls gewünscht, können Sie dies mit einer Qi-kompatiblen Telefonhülle tun, die bereits an Ihrem Telefon angebracht ist. Sie haben die richtige Ausrichtung gefunden, wenn Ihr Telefon mit dem Laden beginnt. Merken Sie sich die ungefähre korrekte Position. [4]

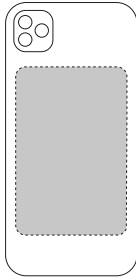
Ziehen Sie nun die Schutzfolie von den Klebestreifen ab und drücken Sie die Powerbank fest an die vorgesehene Stelle. [5]

Das Paket enthält vier zusätzliche Klebestreifen für den Fall, dass Sie die Powerbank neu positionieren müssen. [6] Wenn Sie weitere Ersatzstreifen benötigen, wenden Sie sich bitte an unseren Kundendienst.

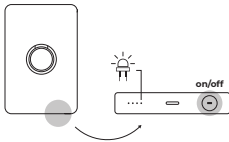
Die Powerbank wurde für iPhone und Samsung entwickelt. [7]

Bei anderen Smartphone-Modellen beachten Sie bitte, dass die Powerbank möglicherweise die Kamera oder den Fingerabdrucksensor auf der Rückseite des Smartphones verdeckt. ACHTUNG [8]

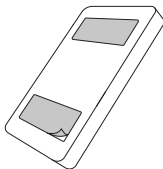
[1]



[3]



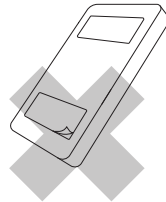
[5]



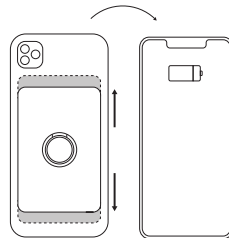
[6]



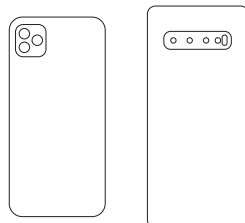
[2]

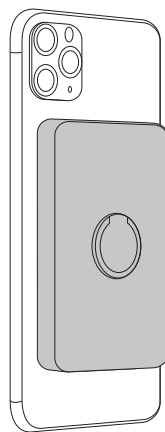
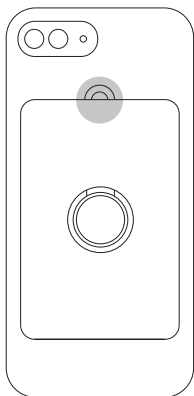


[4]



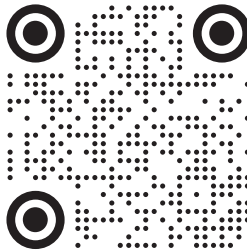
[7]







by EGGTRONIC



www.einova.com
support@einova.com